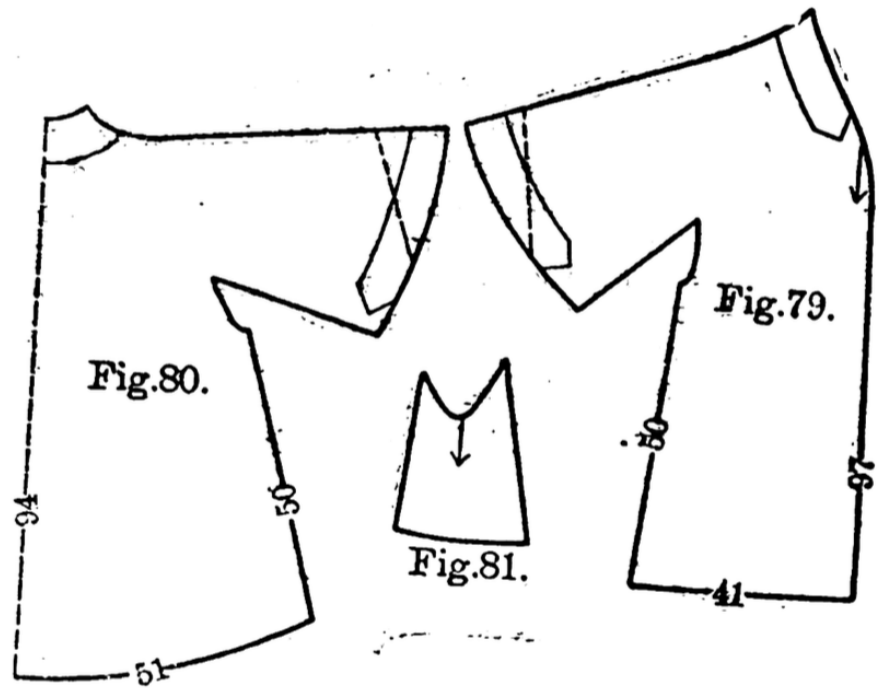


# Vêtement genre kimono



*La Mode Illustrée* n°45, 1907.



Richard Edward Miller



## Vêtement genre kimono.

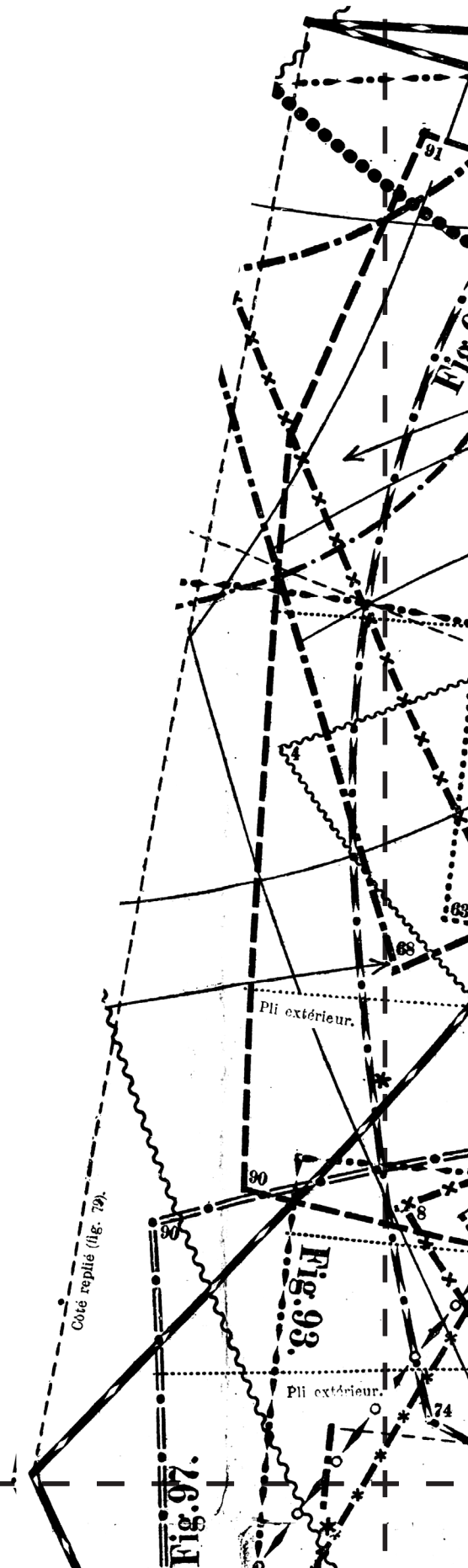
Fig. **79** (raccourcie et repliée) Devant. . . . .   
**80** (raccourcie et repliée) et **81**. Dos et dessous de la manche . 

FOURNITURES : 2 mètres d'étoffe en 1 mètre 40 de large, 40 centimètres de velours biaisé.

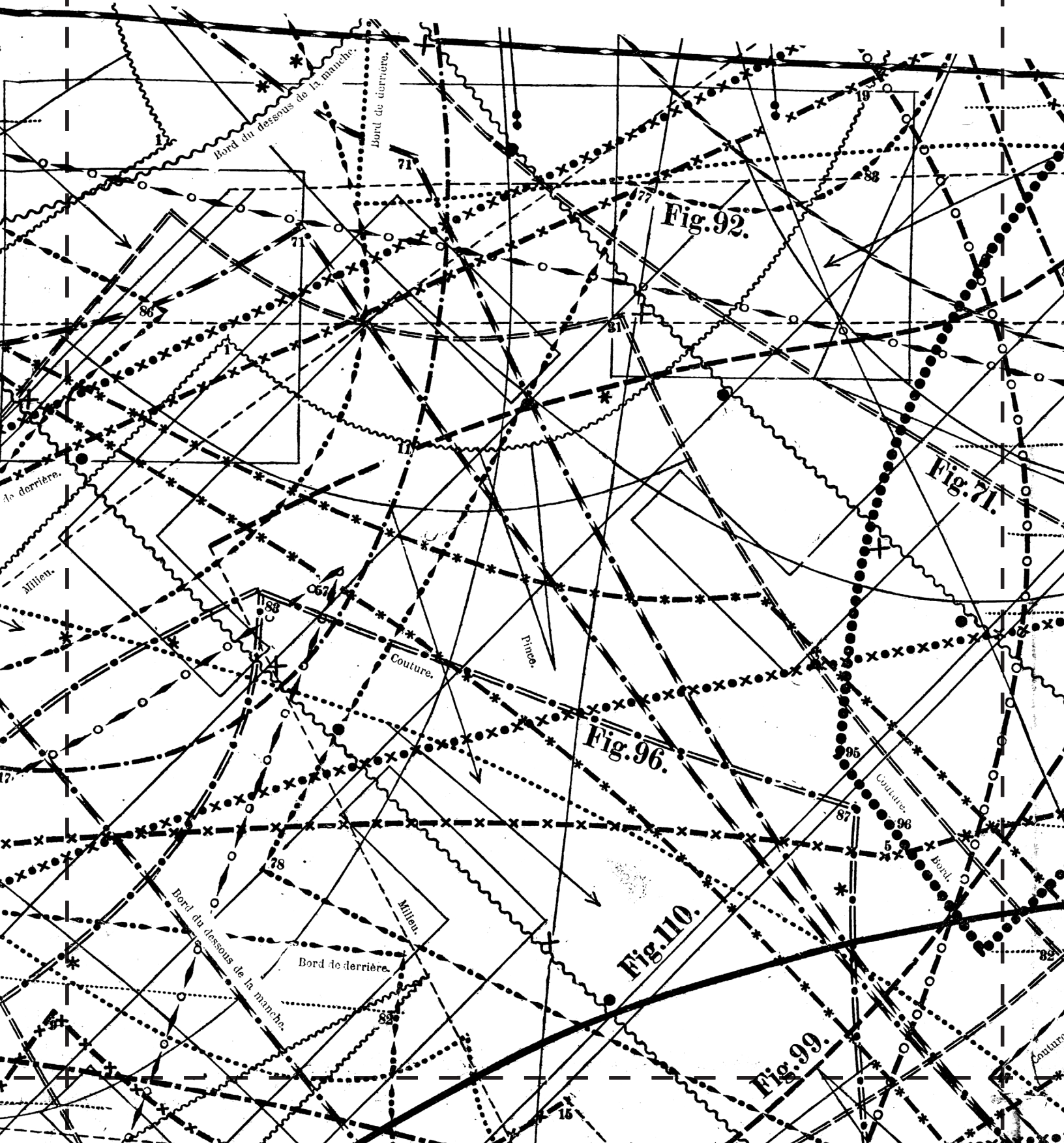
Ce vêtement, non doublé, est exécuté en gros lainage écossais brun et blanc, le bas est bordé d'une frange. La garniture des manches, ainsi que le col-châle, sont faits en velours brun orné de boutons.

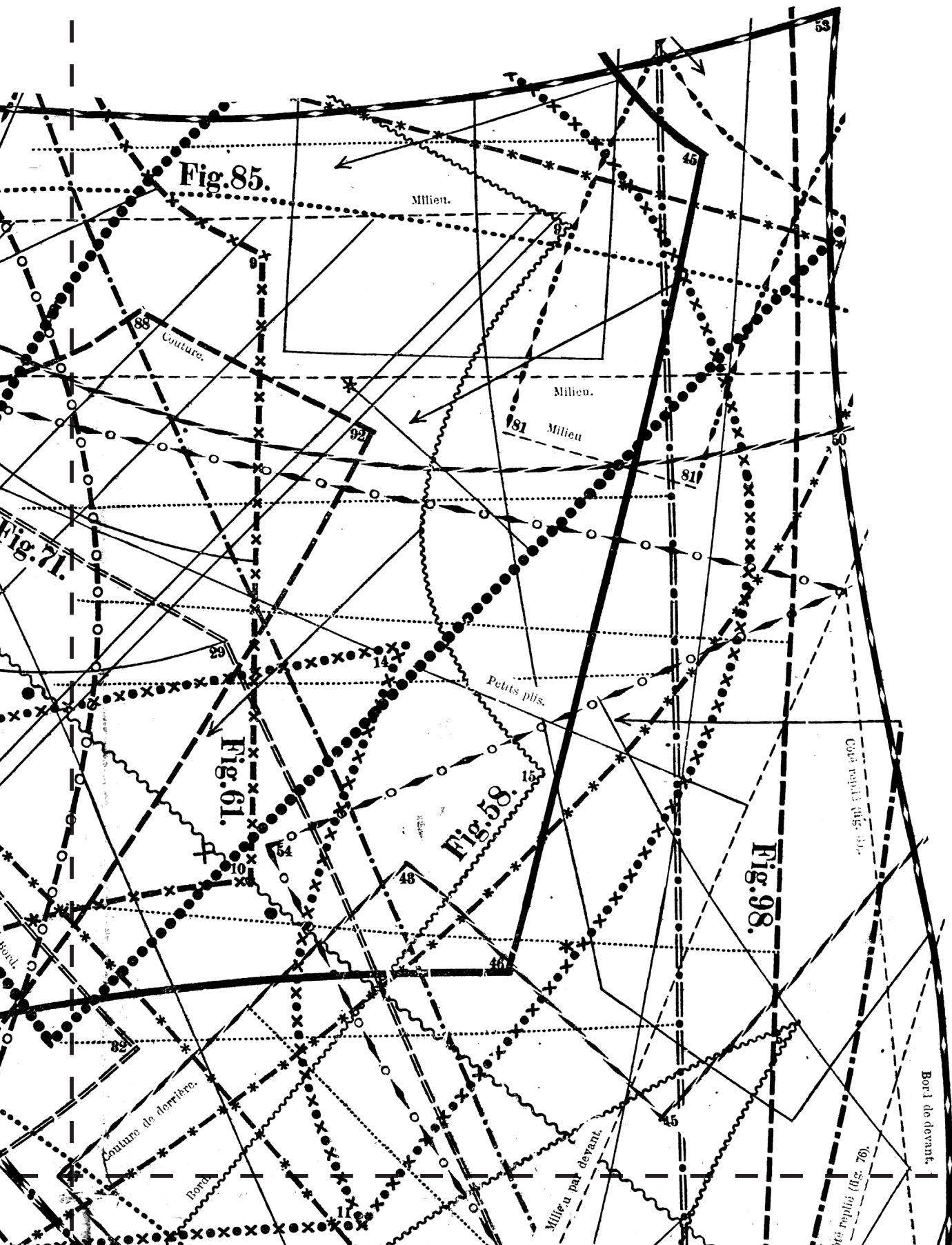
On coupe le vêtement d'après les figures **79** et **81**, on assemble les morceaux et l'on pose la garniture ; les devants sont fermés à l'aide d'agrafes invisibles. On peut exécuter ce vêtement également en drap ou en velours, dans ce cas il faudrait le doubler.

Copy of the original pattern. Print at 100% scale (A4 format).  
 Copie du patron d'époque. Impression à échelle 100%. (Format A4).

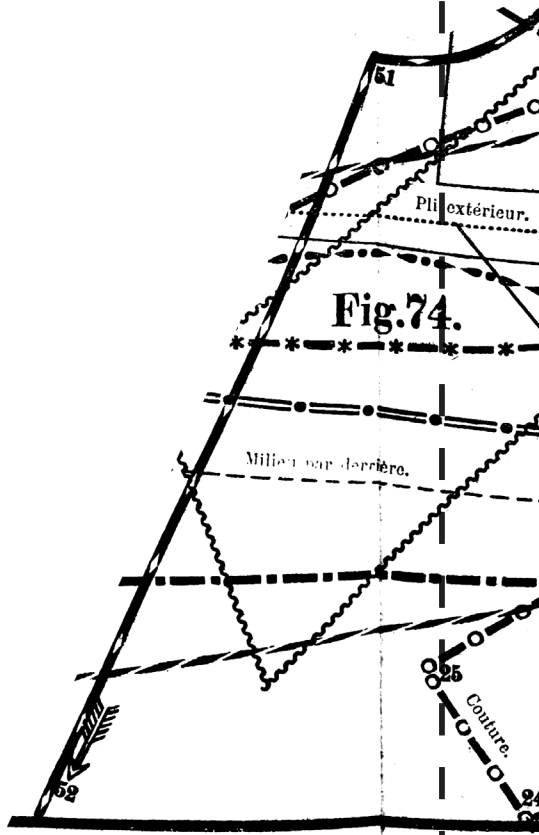
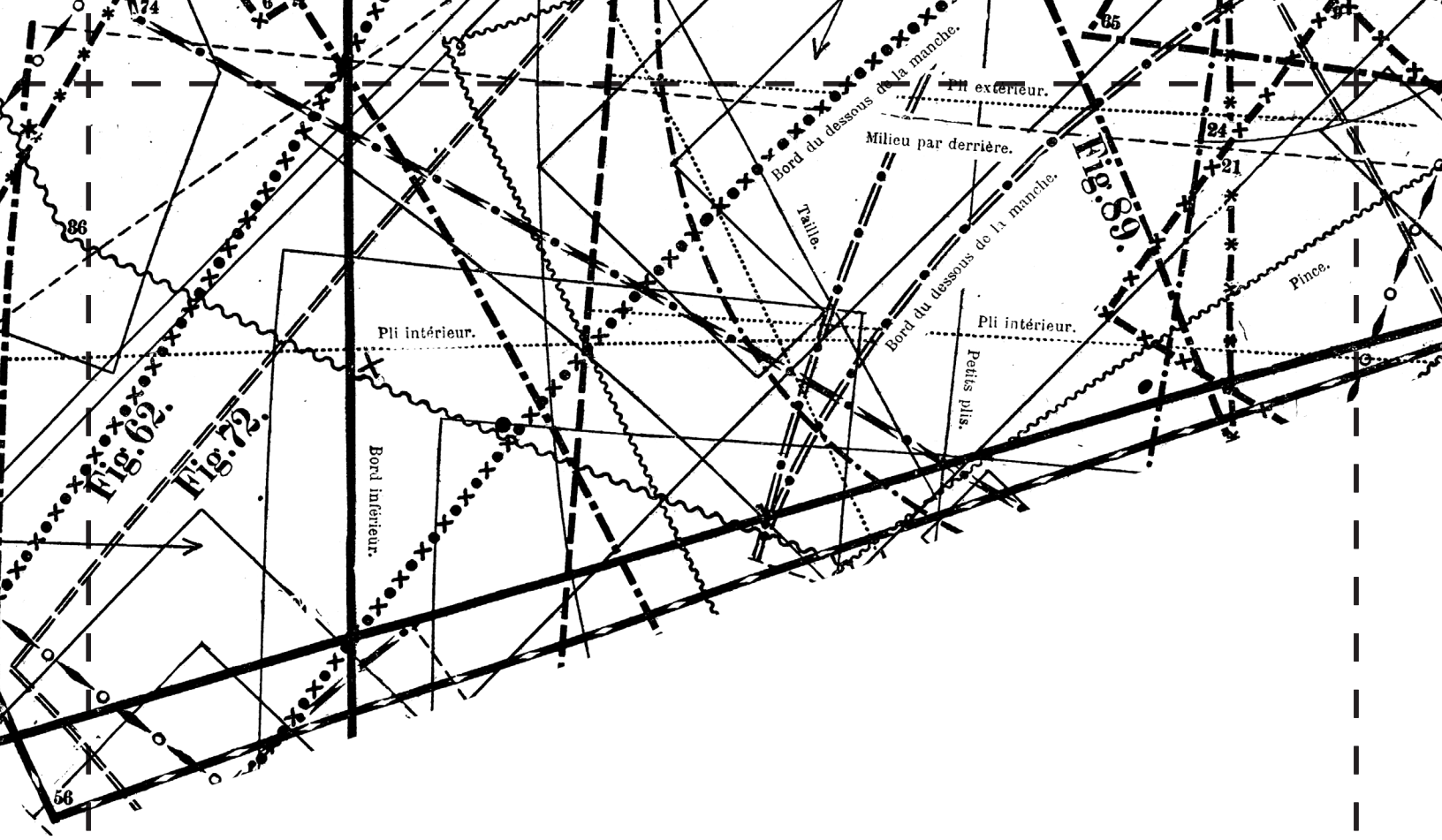


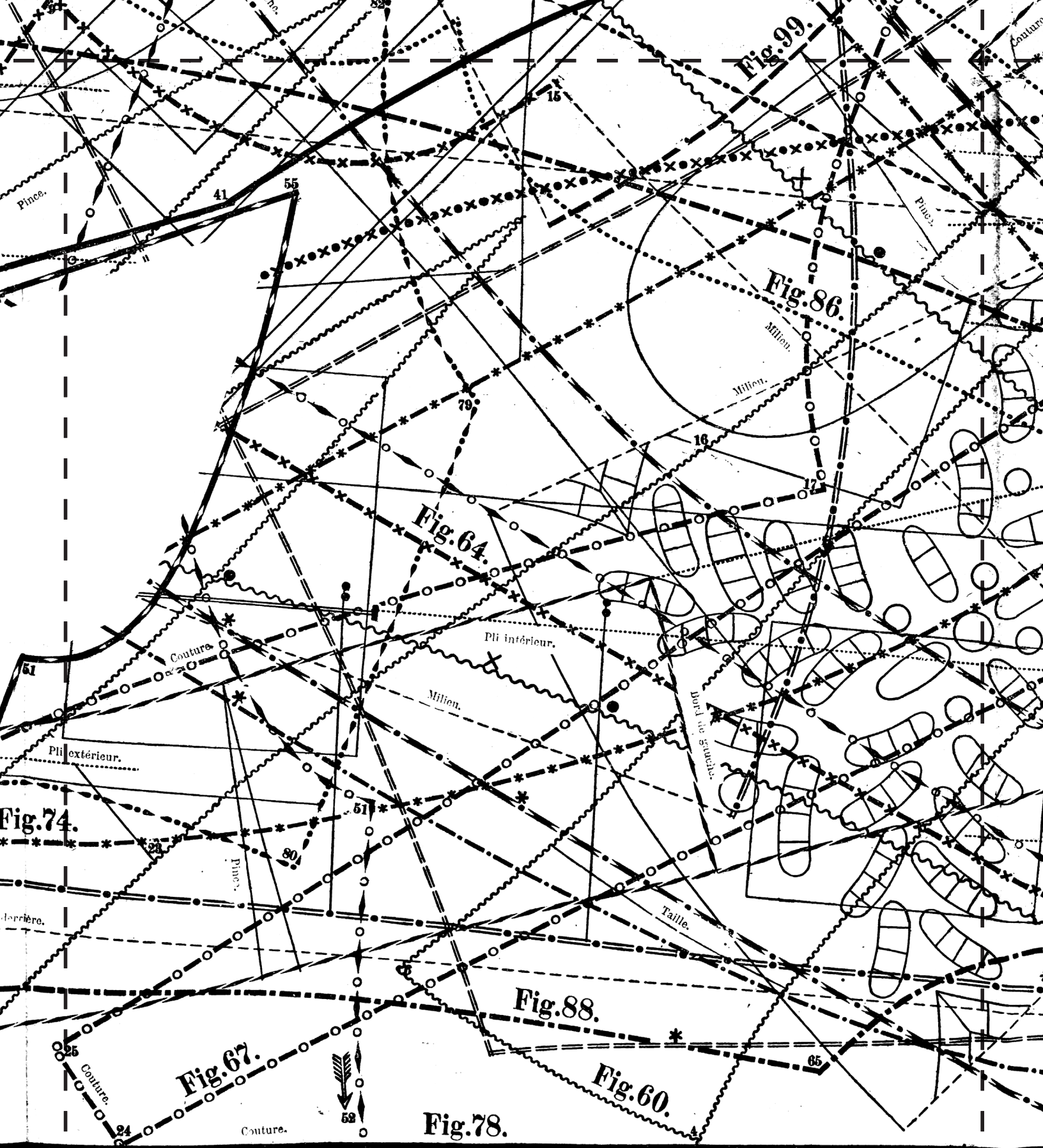




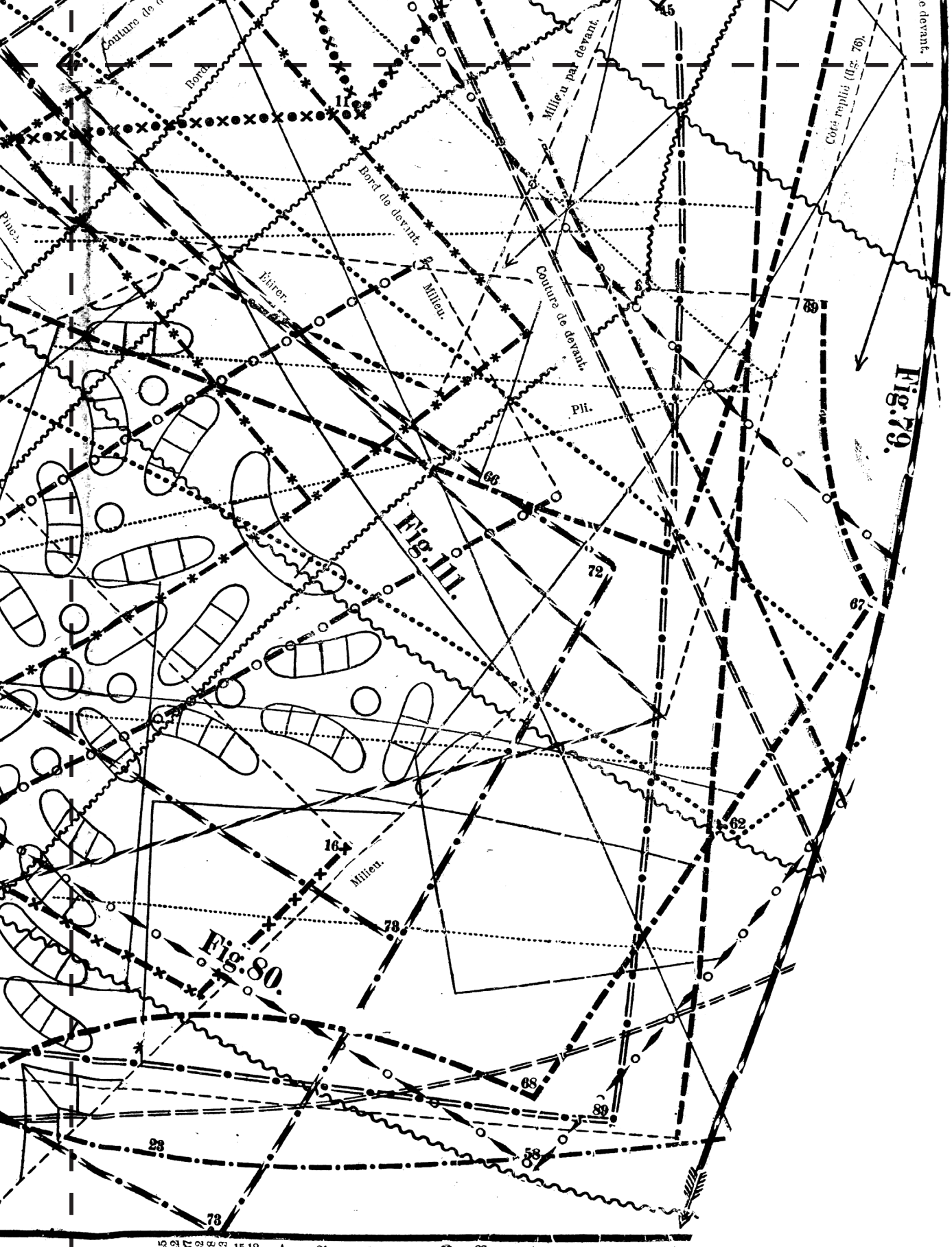




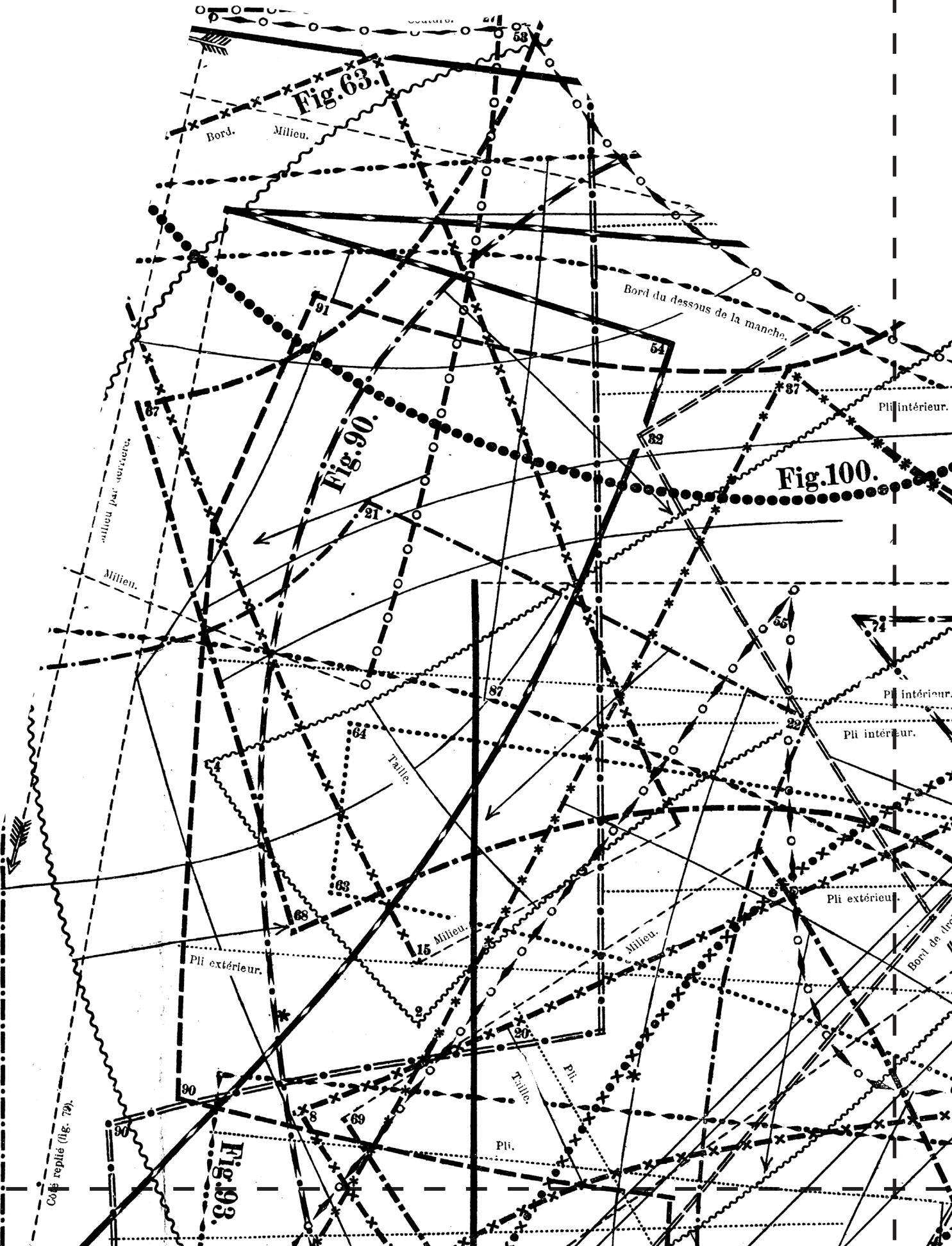


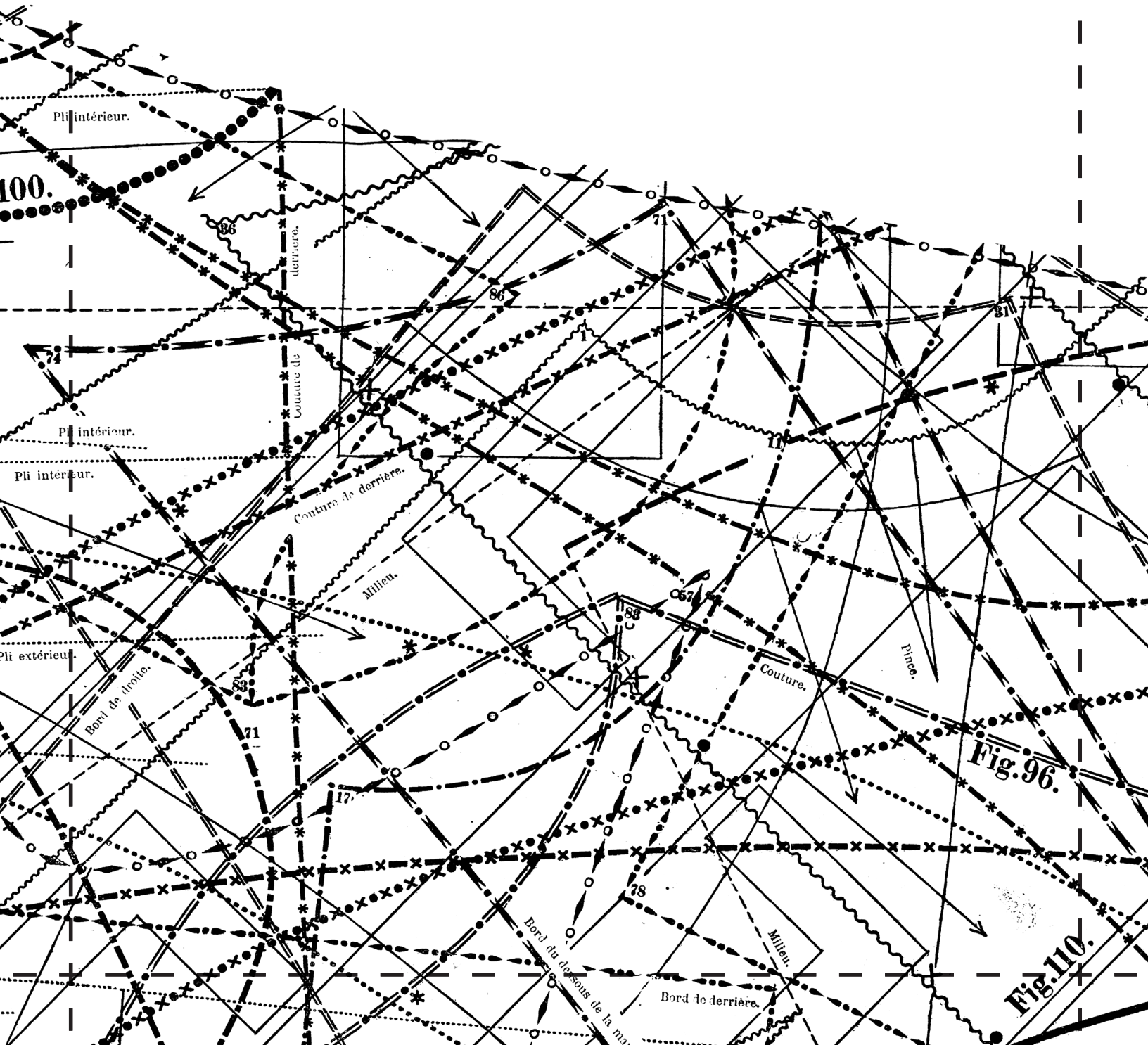


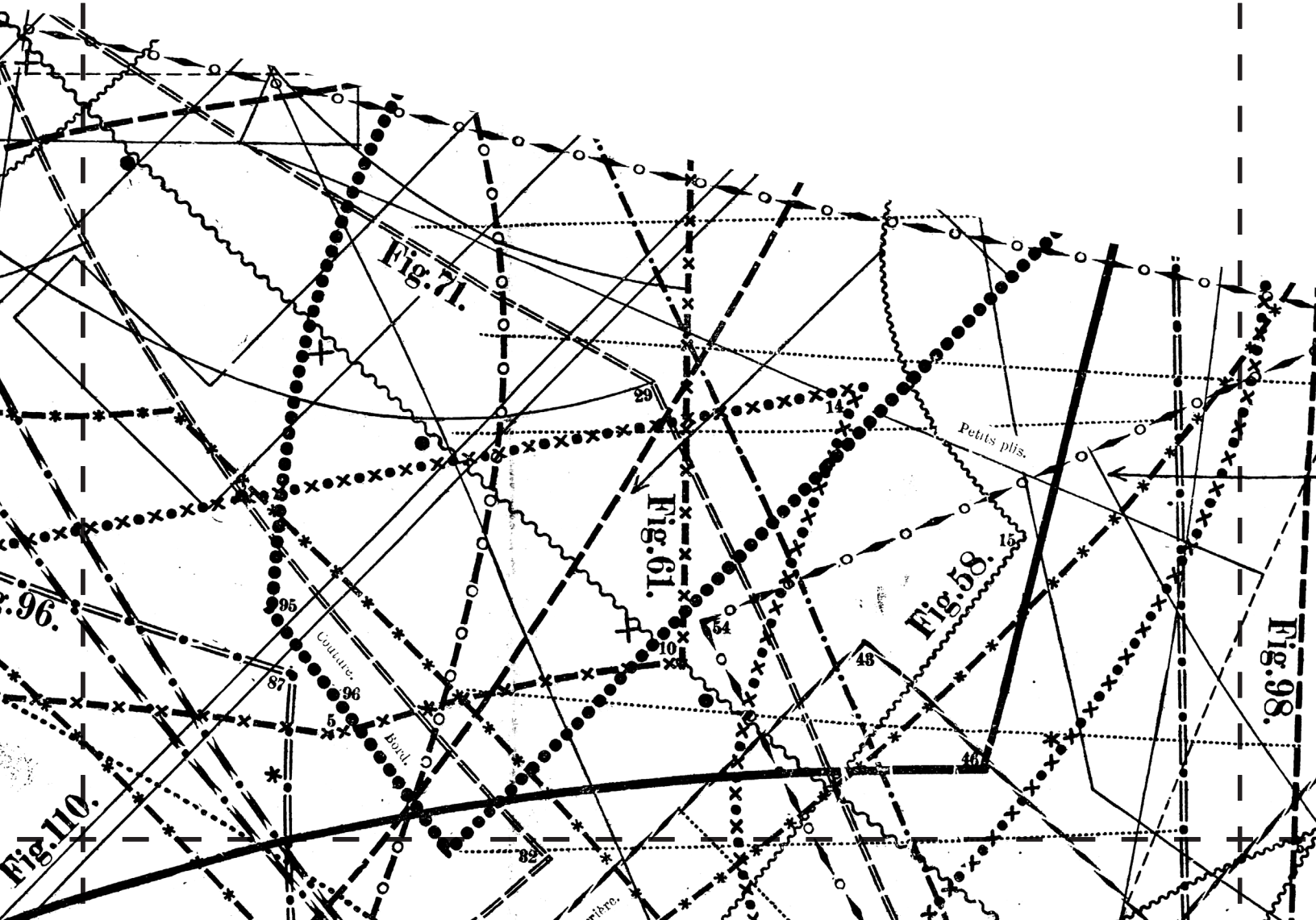




15 12 A 21 22 23 24 25 26 27 28 29 30 31 32 33 34 35 36 37 38 39 40 41 42 43 44 45 46 47 48 49 50 51 52 53 54 55 56 57 58 59 60 61 62 63 64 65 66 67 68 69 70 71 72 73 74 75 76 77 78 79 80 81 82 83 84 85 86 87 88 89 90 91 92 93 94 95 96 97 98 99 100







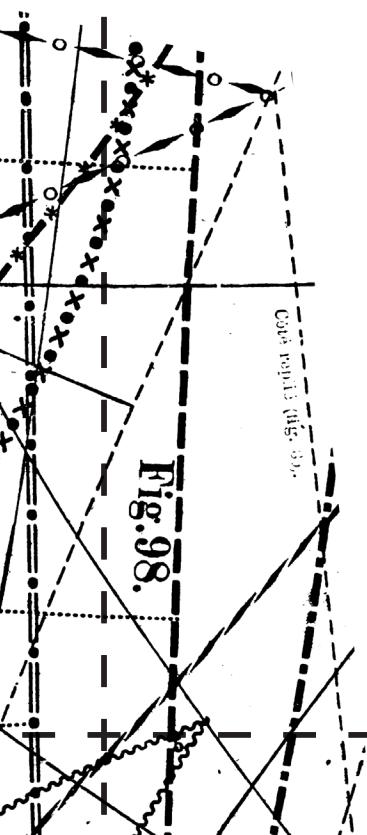
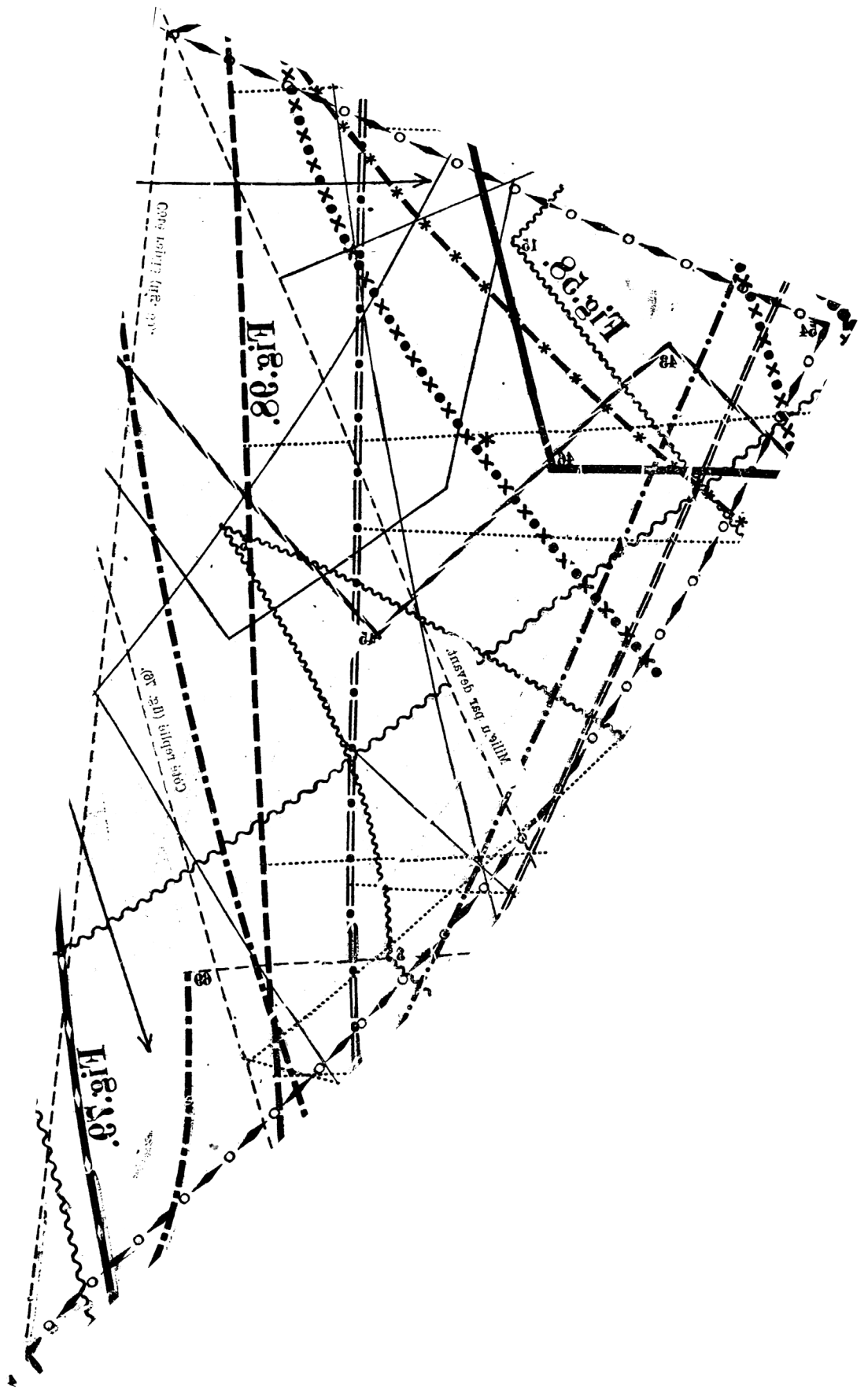


Fig. 66.

